

日本での就職を希望する留学生の皆さんへ ～キャリア・就職支援のご案内～

埼玉大学キャリアセンター

日本での就職を希望する留学生の皆さん、こんにちは。

日本で就職活動をする皆さんは、日本の就職活動に慣れないことが多いと思います。下記のページを参考に、「日本の就職活動の事情を知ること」と「ビジネスの場で生かせる日本語能力」の2つのポイントを押さえるようにしてください。

https://www.jasso.go.jp/ryugaku/after_study_j/job/guide.html

埼玉大学では、留学生の皆さんも下記の就職支援の利用は可能です。しかし、日本語のみでの対応となっております。学生生活やキャリアについて英語・中国語での相談を下記の留学生相談室で受け付けておりますので、ご利用ください。

留学生相談室については下記のページを参考にしてください。

<http://www.saitama-u.ac.jp/international/foreign/consultation/>

また、留学生向けの就活ガイダンスを毎年11月頃に開催しています。開催時にはWeb学生メッセージや下記のLINE等でお知らせします。開催後に、録画したガイダンスは後述の「埼大キャリアTV」から見ることができます。

埼玉大学のキャリア・就職支援では、「長所」をのばし、「力」にかえる- Extend your strengths -をコンセプトに、学生一人一人の個性を尊重した支援を行っています。「就職すること」のみを目的とするのではなく、将来、社会で活躍し、社会に貢献するための実践力を修得することを目的とした「課題解決型プログラム」「課題解決型インターンシップ」(単位認定型キャリア教育科目)などを開講するとともに、教育と就職支援とを連携させた「キャリアサポート室」を開設して、就活ガイダンスや各種セミナー、個別相談、さらに、埼玉大学オリジナルアセスメントテスト (VSAT) の開発や学内イベントのアーカイブ動画配信 (埼大キャリアTV) など、バリエーションに富んだ就職活動支援サービスを企画・提供しています。

1. 情報発信について

・埼玉大学キャリア支援 LINE

就職活動開始時（学部3年生、大学院1年生）にはWeb学生メッセージでガイダンスのお知らせをしていますが、授業に関する情報や、大学からの重要な連絡と分けるために、低学年からの情報はLINEでお送りしています。友だち登録をしていただくと、キャリア・就職支援に関するイベント等の情報を受け取ることができます。

埼玉大学キャリア支援 LINE についての詳細や友だち登録については下記のページをご覧ください。

<https://park.saitama-u.ac.jp/~supportsyuusyoku/career/2020/04/01/news1/>



埼玉大学キャリア支援 LINE の案内

・埼玉大学キャリアセンターTwitter

<https://twitter.com/sucareersupport>

・就職支援 WEB サイト

<https://park.saitama-u.ac.jp/~supportsyuusyoku/career/?first=1>



就職支援 WEB サイトの TOP ページ

2. 埼玉大生向けにカスタマイズした学内イベントについて

就職情報会社等が主催する学外で行われるセミナーとは違い、キャリア教育担当の石坂教授が企業のリアルな情報を聞きだす対談形式のものや、企業等を選ぶ「軸」に沿った説明をする等、埼玉大学生を積極的に採用したいという企業が集まって特色あるイベントを随時開催しています。原則オンラインで開催し、低学年からでも参考になる話もありますので、授業等の合間に聴いてみてください。

3. 学生間でのキャリア支援「SU Career Buddy」について

「SU Career Buddy」は、進路が決まった学生（通称：バディ）やOBOGなど（通称：ゲスト）で構成されたメンバーが、就職活動中の学生に対して行うキャリア支援の取り組みです。週1,2回お昼休みに、就職活動の体験談や後輩へのアドバイスを伝えるトークイベントをオンラインで開催しています。また、バディによる個別相談も行っています。

SU Career Buddy についての詳細は下記のページをご覧ください。

<https://park.saitama-u.ac.jp/~supportsyuusyoku/career/2021/08/01/su-career-buddy/>



イベントの例（イベントのアーカイブ動画は後述の埼玉大キャリア TV で視聴できます。）

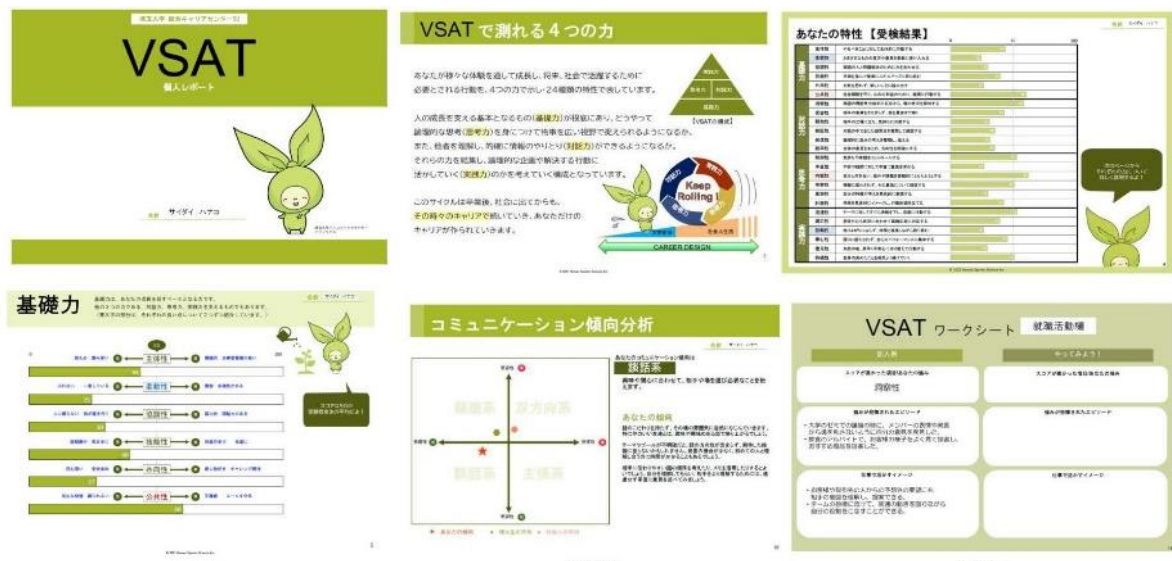
4. 埼玉大オリジナルの長所発見テスト「VSAT」について

埼玉大学と Human Science Plow 社が共同開発した、自分の長所を伸ばし、成長を確認するために開発されたテストで、強みとして発揮できる場所や仕事を選ぶための参考とすることもできます。

自分の長所を視覚的に表した結果レポートを発行し、結果を利用した授業やキャリア支援セミナー等を行っています。

VSAT をもっと知りたい・受検してみたい方は下記のページを確認してください。

<https://bit.ly/3bvbCGj>



VSAT 個人レポートのサンプル画像

5. 個別オンライン相談（アドバイジング・カウンセリング）について

学生の皆さんが就職について何でも相談ができるように、経験と専門的知識を有するキャリアコンサルタントの資格を持った者を配置し、必要な指導・助言が受けられるようにしています。気軽に相談して、実りある就職活動を行って下さい。

なお、本学卒業生で現在就職活動をされている方もご利用できます。

アドバイジング・カウンセリングについての詳細は下記のページをご覧ください。

<https://qr.paps.jp/H11J1>

6. 動画アーカイブサイト「埼玉大キャリア TV」について

埼玉大学の新たなキャリア支援の取り組みとして、“埼玉大キャリア TV”を公開しています。キャリアサポート室で実施したセミナーや、SU Career Buddy の講座、VSAT の活用方法など、埼玉大生向けに作られた動画が、いつでもどこからでも視聴できます。

埼玉大キャリア TV についての詳細は下記のページをご覧ください。

<https://qr.paps.jp/T4XHf>

埼玉大キャリア TV の TOP ページ

大学生活を通して、学生の就職活動やその後の社会人生活で求められる力を主体的かつ効率的に身につけることができるよう、学生生活をサポートしていきますので、ぜひご活用ください。